



GLOBAL
CENTER ON
ADAPTATION

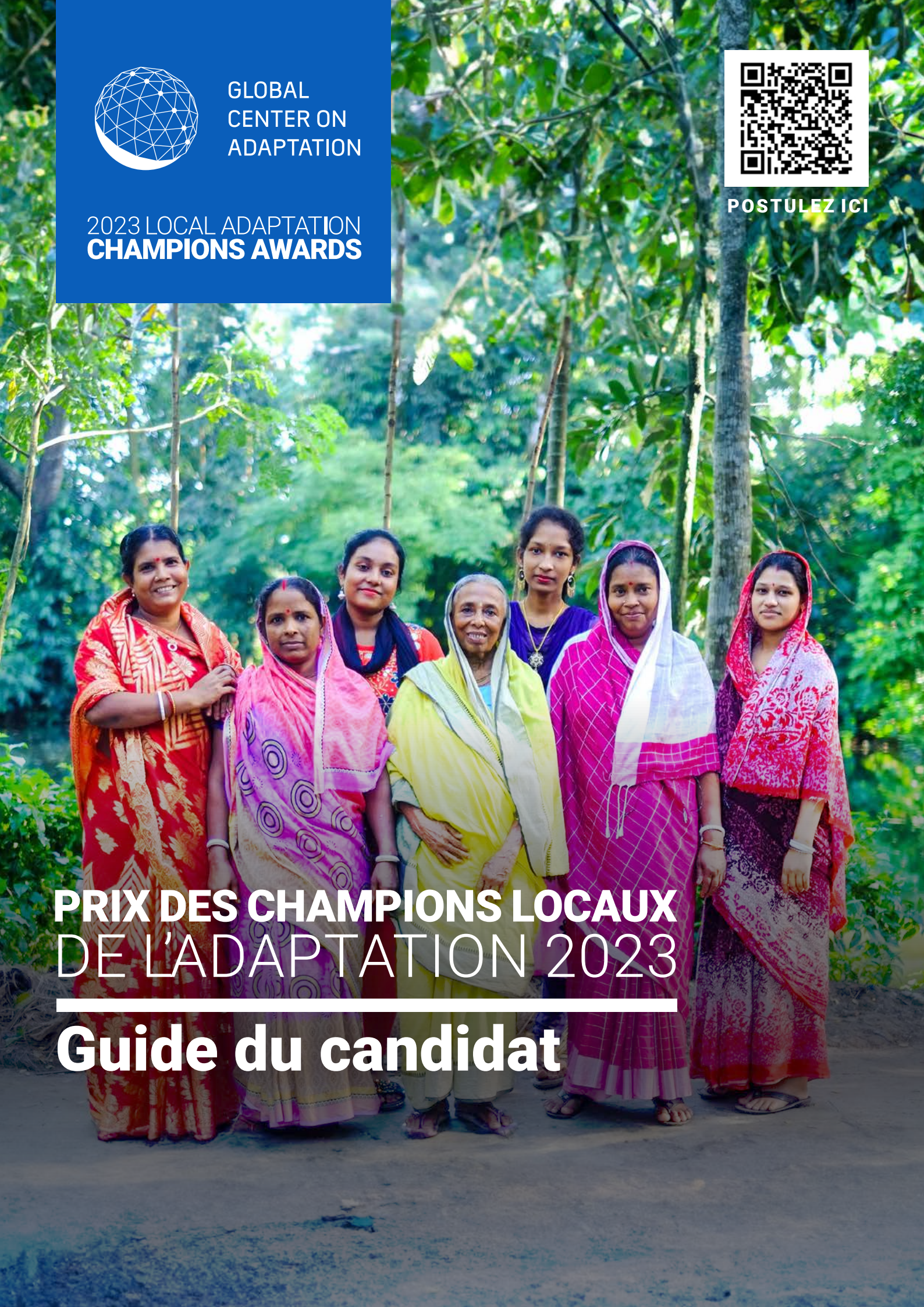
2023 LOCAL ADAPTATION
CHAMPIONS AWARDS



POSTULEZ ICI

**PRIX DES CHAMPIONS LOCAUX
DE L'ADAPTATION 2023**

Guide du candidat



À PROPOS DES PRIX

2023 LOCAL ADAPTATION CHAMPIONS AWARDS

Les GCA Local Adaptation Champions Awards mettent en lumière et récompensent les efforts innovants, exemplaires, inspirants et évolutifs menés localement qui traitent des impacts du changement climatique et renforcent une résilience climatique efficace parmi les communautés les plus vulnérables, les sections de la société et les individus qui sont en première ligne de la plus grande menace existentielle à laquelle l'humanité est confrontée. Cette année, après le succès de 2022, nous relançons les prix avec de nouvelles catégories alors que nous élargissons notre portée et continuons à souligner les efforts exceptionnels menés localement dans le monde entier.

QUI PEUT POSTULER ?

Les prix sont ouverts à toute personne, organisation ou groupe de partenaires dans le monde entier, qui ont mis en œuvre ou sont en train de mettre en œuvre des interventions d'adaptation/résilience au changement climatique.

DATE LIMITE DE CANDIDATURE

L'appel à candidatures sera ouvert du **1er au 31 août 2023**.

PRIX EN 2023

20 NOMINÉS

20 nominés bénéficieront d'une publicité autour de leur nomination aux Awards.



4 GAGNANTS

€15,000 chacun

Quatre gagnants recevront un prix en espèces de 15 000 € et seront invités à une cérémonie de remise des prix lors de la **COP28 à Dubai**, qui se déroulera du **30 novembre au 12 décembre 2023**.

Les gagnants seront tenus de fournir une proposition de dépenses indiquant comment ils ont l'intention d'utiliser le prix en espèces et de rendre compte de leurs progrès jusqu'à un an après le versement du prix. DAI Global soutiendra le suivi des activités énumérées dans la proposition de dépenses, par le biais d'appels vidéo, d'enquêtes numériques et de demandes de photos et de matériel vidéo.



ADAPTATION FUND

LE FONDS D'ADAPTATION CONTRIBUERA AUX PRIX DES CHAMPIONS LOCAUX DE L'ADAPTATION 2023

Les lauréats seront parrainés par le Fonds d'Adaptation et invités à participer à des allocutions de premier plan lors des prochains événements de préparation du Fond y compris le séminaire annuel du Fond pour ses entités nationales de mise en œuvre, un forum interactif pour le renforcement des capacités et d'autres événements d'apprentissage et de partage qui rassemblent les entités d'exécution accréditées du Fonds. Ces événements donneront aux lauréats l'occasion de parler de leur expérience et de leurs connaissances à un public international de professionnels qui conçoivent et mettent en œuvre des projets d'adaptation dans les communautés vulnérables des pays en développement du monde entier.

Pour en savoir plus sur le Fonds d'adaptation <https://www.adaptation-fund.org/>

CATÉGORIES DE PRIX



RENFORCEMENT DES CAPACITÉS

Cette catégorie comprend les innovations et les initiatives qui soutiennent un processus continu et itératif d'apprentissage pour les communautés locales, les gouvernements et les organisations. Ces innovations et initiatives devraient être fondées sur les besoins établis des participants et permettre une prise de décision locale inclusive qui soit maintenue au-delà des cycles de projet, par exemple en laissant un héritage institutionnel; faciliter les compétences pour les attributs techniques et institutionnels immatériels (comme le leadership collaboratif, la confiance et la gestion de réseau); et/ou permettre aux acteurs locaux d'accroître de manière autonome leurs capacités et de partager leurs compétences au fil du temps. Il s'agit par exemple de l'institutionnalisation de la capacité d'adaptation dans les organisations locales; le soutien à l'apprentissage entre pairs; et le soutien aux experts et aux champions locaux.

Nous invitons les candidatures d'organisations non gouvernementales (locales, nationales et internationales), d'universités, d'instituts de recherche, de groupes de réflexion, de gouvernements et d'organisations de soutien à l'entrepreneuriat.



SOLUTIONS D'ADAPTATION DES ENTREPRISES

Nous invitons les candidatures des micro, petites et moyennes entreprises (MPME) avec des modèles commerciaux de base axés sur les initiatives locales d'adaptation au climat, les entreprises technologiques et non technologiques, les entreprises ou les organisations promouvant l'adaptation au climat local tout au long des chaînes d'approvisionnement.



Cette catégorie est destinée aux petites et grandes entreprises qui ont soutenu le leadership des communautés locales et des gouvernements dans les efforts d'adaptation ; contribué à remédier aux inégalités structurelles auxquelles sont confrontés les femmes, les jeunes, les enfants, les personnes handicapées, les personnes déplacées, les peuples autochtones et les groupes ethniques marginalisés qui les rendent plus vulnérables aux effets du changement climatique ; et/ou développé et rendu facilement disponibles des solutions ou des technologies d'adaptation qui répondent aux vulnérabilités locales liées au climat.

CATÉGORIES DE PRIX



FEMMES EN LEADERSHIP

Nous invitons les candidatures de femmes défendant la cause de l'adaptation locale soit en tant que leader d'une communauté, soit en tant que membres d'organisations gouvernementales et non gouvernementales (locales, nationales et internationales); les établissements d'enseignement; le secteur privé (micro, petites et moyennes entreprises, entreprises, chambres industrielles, organismes d'appui à l'entrepreneuriat, etc.) et les organisations internationales.



Cette catégorie est destinée aux femmes leaders locales, nationales ou mondiales qui conçoivent, défendent et/ou dirigent des efforts d'adaptation et de résilience climatique dans et pour les communautés locales. Les candidatures sont sollicitées par ou au nom de femmes leaders au niveau local, national ou mondial qui ont dirigé la conception ou la mise en œuvre d'efforts qui renforcent de manière démontrable la résilience climatique au sein des communautés.



INNOVATION DANS LA DÉCENTRALISATION DES FINANCES

Cette catégorie est destinée aux organisations, projets, initiatives ou programmes et initiatives utilisant des modèles innovants qui fournissent un financement flexible, à long terme, patient et/ou prévisible pour l'adaptation au niveau local. Le financement doit être mis à disposition de manière à permettre et à soutenir la détermination locale des défis, des priorités et des solutions climatiques.

Nous invitons les candidatures des institutions financières (sociétés de prêt, compagnies d'assurance, banques commerciales, banques d'investissement, banques centrales, banques de développement, ou similaires), des acteurs du secteur privé (MPME, organisations de soutien à l'entrepreneuriat, entreprises, chambres industrielles, etc.), d'organisations financières informelles pour l'adaptation (fonds climat, fonds nationaux, organisations non gouvernementales locales, nationales et mondiales).



CHRONOLOGIE DES RÉCOMPENSES



1 AOÛT
APPLIQUER

Appel à candidature ouvert.



15 AOÛT
Q&A

Séance de questions-réponses en ligne pour les candidats.



31 AOÛT
APPEL À CANDIDATURES CLÔTURÉ

Début de la sélection et de la présélection.



1 - 8 SEPTEMBRE
DEMANDE D'INFORMATION

20 nominés sont invités à fournir des informations complémentaires.



11 - 28 SEPTEMBRE
PRÉSÉLECTION

Les membres du groupe consultatif technique créent une liste restreinte de candidats.



3 OCTOBRE
CANDIDATS PRÉSÉLECTIONNÉS PUBLIÉS

Liste des candidats présélectionnés publiée sur les chaînes GCA.



11-27 OCTOBRE
ÉVALUATION FINALE

Sélection par un Jury de haut niveau des lauréats.



30 NOVEMBRE - 12 DÉCEMBRE
REMISE DES PRIX

Les gagnants ont été annoncés lors de la COP28 à Dubaï, aux Émirats arabes unis.

PROCESSUS DE SÉLECTION

SUIS-JE ÉLIGIBLE POUR PARTICIPER ?

Votre candidature doit répondre aux critères suivants :

- ✓ L'intervention porte sur les impacts du changement climatique ou renforce intentionnellement la résilience face aux impacts du changement climatique au fil du temps
- ✓ La solution s'adresse aux communautés les plus vulnérables, aux couches de la société et aux individus subissant des impacts climatiques.
- ✓ Les solutions sont dirigées localement et démontrent comment mettre en œuvre au moins un des huit principes de l'adaptation dirigée localement dans la pratique.
- ✓ L'intervention a déjà été ou est en cours de mise en œuvre et les résultats sont démontrables.
- ✓ L'entrée s'inscrit dans l'une des quatre catégories:



RENFORCEMENT DES CAPACITÉS



FEMMES EN LEADERSHIP



SOLUTIONS D'ADAPTATION DES ENTREPRISES



INNOVATION DANS LA DÉCENTRALISATION DES FINANCES

Si les candidats estiment que leur soumission correspond à plus d'une des catégories, ils peuvent sélectionner une catégorie de deuxième choix. L'équipe de sélection examinera la hiérarchisation du candidat, mais pourra proposer de réaffecter une candidature à une catégorie de deuxième choix, afin de s'assurer qu'elle a les meilleures chances de progresser dans le processus de remise des prix.

MATÉRIEL DEMANDÉ

Le formulaire de candidature contient une série de questions et des espaces pour télécharger des fichiers. Assurez-vous de répondre à toutes les questions et de fournir :



Une description écrite du projet/initiative/programme ou solution sous forme d'histoire.



Une courte vidéo : un entretien avec les participants, une présentation de l'intervention et des images de l'intervention.

(2 minutes maximum. La vidéo n'a pas besoin d'être réalisée par un professionnel ; de simples vidéos tournées sur des téléphones portables sont également les bienvenues).



Photos, infographies ou autre matériel visuel pour étayer votre histoire.

(Nous ne recherchons pas des photos ou des graphiques professionnels et en haute définition. Plutôt des éléments visuels qui illustrent le texte descriptif et complètent la vidéo de 2 minutes).

Les candidatures incomplètes seront automatiquement disqualifiées.

COMMENT FONCTIONNE LE PROCESSUS DE SÉLECTION ?

Les candidatures seront classées selon un système de points basé sur cinq critères principaux :

Efficacité et impact communautaire.

Déconcentration de la prise de décision, en particulier par les plus vulnérables.

Genre et inclusion sociale.

Évolutivité et réplification réalisée (ou potentielle).

Utilisation prévue de l'argent du prix.

Les **20 premiers candidats présélectionnés (5 de chaque catégorie)** seront nommés pour les prix et invités à fournir des informations supplémentaires pour appuyer leur candidature.

Par la suite, un groupe consultatif technique (TAG) examinera les candidats présélectionnés dans leurs catégories respectives. Le TAG sélectionnera **deux candidats par catégorie**, et un jury de haut niveau procédera à la sélection finale des gagnants.

QUESTIONS FRÉQUEMMENT POSÉES



Que sont les prix des champions locaux de l'adaptation GCA ?

Les Local Adaptation Champions Awards mettent en lumière et récompensent les efforts innovants, exemplaires, inspirants et évolutifs menés localement qui traitent des impacts du changement climatique et renforcent une résilience climatique efficace parmi les communautés, les secteurs de la société et les individus les plus vulnérables qui sont en première ligne du plus grande menace existentielle à laquelle l'humanité est confrontée.

Quels sont les prix ?

20 nominés bénéficieront d'une publicité autour de leur nomination aux Awards. Quatre gagnants recevront un prix en espèces de 15 000 €. Tous les gagnants seront invités à une cérémonie de remise des prix lors de la COP28 à Dubaï, qui se déroulera du 30 novembre au 12 décembre 2023.

Qui peut participer au concours ?

Le prix est ouvert à toute personne, organisation ou réseau de partenaires qui a mis en œuvre ou est en train de mettre en œuvre des interventions d'adaptation/résilience au changement climatique qui suivent l'un des huit principes d'adaptation dirigée localement.

Si vous représentez une organisation ou un groupe de partenaires, assurez-vous de demander la permission de soumettre une candidature en leur nom pour être pris en considération pour ce prix.

Comment puis-je postuler ?

Accédez au [site Web des GCA LLA Awards](#) et cliquez sur "Postuler ici" pour le formulaire de candidature en ligne.

Quelle est la date limite pour postuler ?

L'appel à candidatures sera ouvert du **1er au 31 août 2023**.

QUESTIONS FRÉQUEMMENT POSÉES SUR LA DEMANDE

Quel type d'informations dois-je soumettre ?

Il vous sera demandé de fournir :

- Une brève description
- Photos ou infographies
- Une vidéo de 2 minutes ou moins

Utilisez votre créativité pour construire votre dossier. N'oubliez pas que nous voulons entendre votre histoire. Veuillez vous abstenir de copier et coller des documents de conception d'intervention. Au lieu de cela, utilisez votre voix et celle de ceux qui ont participé ou bénéficié de votre solution pour nous dire ce que vous avez fait, comment vous y êtes arrivé et quelle différence cela a fait.

Quel genre de vidéos recherchons-nous ?

Les vidéos doivent être inférieures à deux minutes. Votre soumission devrait nous aider à avoir une meilleure idée de votre réussite, comme des entretiens avec des membres de la communauté qui ont participé à des activités ou en ont bénéficié de votre intervention ou des images de la solution proposée en action. Nous ne recherchons pas de vidéos soignées de haute qualité. Une vidéo prise avec l'appareil photo de votre téléphone portable fera l'affaire. Ce qui est important, c'est qu'il contribue à votre histoire et qu'il nous donne un aperçu de l'impact de votre travail. La vidéo ne doit pas dépasser 30 Mb.

Quel genre de photos et d'infographies recherchons-nous?

Nous ne recherchons pas de photos ou de graphiques professionnels et haute définition. Plutôt des éléments visuels qui illustreront votre court texte descriptif et seront complémentaires à la vidéo de deux minutes. Les photos peuvent montrer des personnes (participants au développement, à la mise en œuvre et au bénéfice de vos solutions) ou des produits. Utilisez votre créativité pour construire votre cas.

Ils peuvent présenter une situation avant et après la mise en place de votre Projet/Initiative/Programme, ou montrer l'évolution de votre intervention, ou de votre travail. Si vous ajoutez des infographies, celles-ci peuvent montrer des processus, des cartes, des diagrammes - tout ce qui aidera à la compréhension globale de votre intervention. Il n'y a pas de limite quant au nombre de photos et/ou d'éléments graphiques à ajouter à votre candidature.

Que se passe-t-il si je suis présélectionné dans le top 20?

Si vous faites partie des 20 meilleurs nominés pour les prix, nous pouvons demander l'autorisation d'utiliser vos vidéos, photos ou infographies dans le cadre de notre campagne promotionnelle pour les prix. Veuillez vous assurer de demander la permission aux personnes apparaissant dans vos vidéos/photos avant de les filmer/de prendre leurs photos et de nous envoyer les images.

Puis-je remplir ma candidature dans une langue autre que l'anglais?

Oui. Vous pouvez postuler dans la langue de votre choix si vous incluez une transcription ou des sous-titres pour vos vidéos en anglais, français, espagnol ou portugais. Veuillez garder à l'esprit que le texte soumis dans une langue autre que celles énumérées ci-dessus sera traduit automatiquement, un processus qui peut entraîner une perte de sens et des inexactitudes.

Puis-je remplir le formulaire hors ligne?

Vous ne pouvez pas remplir le formulaire hors ligne, mais vous pouvez en télécharger une copie pour préparer vos réponses. Vous pouvez également commencer et revenir plus tard pour le terminer si vous utilisez le même ordinateur et le même navigateur. Une fois soumise, vous ne pourrez plus apporter de modifications à votre candidature.

Puis-je soumettre plus d'une demande pour la même intervention?

Non. Vous ne pouvez soumettre qu'une seule demande par intervention. Si vous pensez que votre candidature correspond à deux des catégories, vous pouvez sélectionner une catégorie de deuxième choix dans la question correspondante. Veuillez vous assurer qu'une seule personne dans votre organisation soumet une demande.

Puis-je soumettre des demandes pour plus d'une intervention?

Oui. Si vous gérez plusieurs interventions éligibles, vous pouvez déposer une demande par intervention.

Quels sont les huit principes de l'adaptation menée localement?

Les **huit principes de l'adaptation pilotée localement** sont les suivants :

- 1 Déléguer la prise de décision au niveau approprié le plus bas.
- 2 Lutter contre les inégalités structurelles auxquelles sont confrontés les femmes, les jeunes, les enfants, les personnes handicapées et déplacées, les peuples autochtones et les groupes ethniques marginalisés.
- 3 Fournir un financement patient et prévisible plus facilement accessible.
- 4 Investir dans les capacités locales pour laisser un héritage institutionnel.
- 5 Construire une solide compréhension des risques et incertitudes climatiques.
- 6 Programmation et apprentissage flexibles.
- 7 Garantir la transparence et la responsabilité.
- 8 Action collaborative et investissement.

Quels sont les exemples d'interventions éligibles?

Les interventions d'adaptation et de renforcement de la résilience sont éligibles. L'adaptation fait référence à des processus ou des actions spécifiques qui permettent aux individus ou aux systèmes de s'adapter aux impacts d'un changement climatique, tandis que la résilience décrit la capacité ou la capacité des individus ou des systèmes à anticiper et à faire face aux chocs, et à se remettre des impacts climatiques. Les interventions qui ne sont pas spécifiquement identifiées comme des activités d'adaptation, mais qui renforcent la résilience climatique et démontrent des modèles de renforcement du leadership local dans les projets/initiatives et les activités, sont également les bienvenues.

Quels sont les critères minimaux d'éligibilité?

- L'intervention aborde les impacts du changement climatique et/ou renforce la résilience face aux impacts climatiques et/ou a prouvé son efficacité dans le contexte du développement et peut être utilisée pour renforcer la résilience climatique des plus vulnérables.
- L'intervention vise à renforcer la résilience climatique des communautés, des secteurs de la société et des individus les plus vulnérables subissant les impacts climatiques (chocs et évolution lente).
- Les interventions doivent être dirigées localement et démontrer comment mettre en œuvre au moins l'un des huit principes de l'adaptation dirigée localement dans la pratique.
- L'entrée s'inscrit dans l'une des quatre catégories.
- L'intervention présentée a déjà été ou est en train d'être mise en œuvre et les résultats sont démontrables.



Je n'ai commencé que récemment la mise en œuvre. Puis-je quand même être considéré pour le prix?

Les candidatures gagnantes devront montrer qu'elles sont effectivement efficaces et qu'elles ont un impact. Il est peut-être trop tôt pour que votre intervention soit prise en compte pour le prix 2023, mais assurez-vous de documenter votre travail au fur et à mesure et de le conserver pour les prix de l'année prochaine.

Mon intervention a aidé les communautés à renforcer leur résilience au changement climatique, mais il ne s'agit pas strictement d'une intervention d'adaptation. Puis-je quand même postuler pour le Prix?

Oui. Si vous pouvez démontrer de manière convaincante que les personnes avec lesquelles vous avez travaillé ont été capables, grâce à votre action, de renforcer leur résilience ou de s'adapter au changement climatique, et si votre intervention suit l'un des huit principes d'adaptation pilotée localement, alors vous êtes invités à soumettre une candidature.

Foire aux questions sur le processus de sélection et le prix

Comment fonctionne le processus de sélection?

Les candidatures seront examinées en fonction d'un ensemble de critères prédéfinis après la clôture de l'appel à candidatures. Les 20 meilleurs candidats (5 de chaque catégorie) seront examinés par le TAG, et deux candidatures par catégorie seront transmises au jury de haut niveau pour la sélection finale des gagnants.

Que se passe-t-il après ma nomination?

Les candidats seront invités à fournir des preuves à l'appui de leur inscription et auront une semaine pour fournir ces preuves. Les retards dans la fourniture des documents demandés entraîneront la disqualification du processus d'attribution. Les candidats qui envoient leurs pièces justificatives seront répertoriés sur le site Web de GCA.

Existe-t-il des conditions/obligations pour l'utilisation des 15 000 € de prix en espèces?

Bien qu'aucune condition ne soit attachée au prix en espèces en soi, l'intention des prix en général, et du prix en espèces en particulier, est de permettre à de petites initiatives de gagner en visibilité, d'augmenter et de se développer. GCA aidera le finaliste à développer les activités pour lesquelles le prix en espèces sera utilisé et assurera le suivi pour soutenir le suivi des progrès.

ÉVITER LES CONFLITS D'INTÉRÊTS POTENTIELS

Le conflit d'intérêts est généralement reconnu comme une situation où il existe un risque qu'un jugement ou une décision professionnelle puisse être influencé par un intérêt secondaire. Dans le contexte de l'équipe des prix GCA, des membres du groupe consultatif technique GCA et du jury (ci-après le comité de sélection GCA), des conflits d'intérêts peuvent découler de la relation d'un membre du comité avec un candidat et/ou de son affiliation avec l'institution du candidat. Pour éviter l'apparition de toute irrégularité, les membres du comité de sélection du GCA respecteront les directives suivantes.

Si des conflits d'intérêts sont identifiés, les membres du comité en conflit se retireront des discussions liées aux nominations correspondantes. La récusation signifie que le membre du comité de sélection du GCA s'abstiendra de tout commentaire ou contribution concernant la candidature en conflit avant ou pendant le processus de prise de décision et s'absentera lors des discussions du comité sur la candidature en conflit.

Les représentants du comité de sélection du GCA ne servent pas de nominateur ou d'endosseur pour toute candidature soumise pour un prix.

L'équipe des prix GCA ou les membres du groupe consultatif technique GCA ne peuvent pas être directement impliqués dans candidatures avant leur dépôt.

Les membres du comité de sélection du GCA doivent préserver la confidentialité des discussions internes du comité. Les informations sur les délibérations du comité ne doivent être partagées avec personne en dehors du comité, et le destinataire ne doit pas être discuté tant que GCA ne les a pas annoncées publiquement.

Les membres du comité de sélection du GCA ne fournissent pas de commentaires aux candidats non retenus. Si le membre est invité à donner son avis ; cette politique doit être citée.

Lors de l'étape de sélection du prix, les membres du comité de sélection du GCA seront invités à identifier eux-mêmes toute relation/affiliation qui pourrait être perçue comme une source potentielle de partialité et à informer l'équipe des conflits d'intérêts avant que les candidats ne soient discutés. Les membres de l'équipe des prix GCA, les membres du groupe consultatif technique GCA et le jury seront invités à identifier les candidats avec lesquels ils ont eu des relations personnelles ou de travail, tout autre cas où le jugement pourrait être affecté, ou identifier les candidats de leur institution actuelle ou celui où ils travaillaient auparavant.